

УТВЕРЖДАЮ:
И.о. председателя комитета Ивановской области
по лесному хозяйству
_____ должность
М.Ю. Яковлев
_____ фамилия, имя и отчество (при наличии)
07.10.2024
_____ дата

Акт

лесопатологического обследования № 205-2024

лесных насаждений ОГКУ "Заволжское лесничество" (лесничество, лесопарк)
Ивановская область (субъект Российской Федерации)

Способ лесопатологического обследования: 1. Визуальный
2. Инструментальный

Место проведения

Участковое лесничество	Урочище (дача)	Квартал	Выдел	Площадь выдела, га	Лесопатологический выдел	Площадь лесопатологического выдела, га
Красногорское		134	21	2,9		

Лесопатологическое обследование проведено на площади 2,90 га

Кадастровый номер участка: 37:07:000000:0006
для участков, предоставленных в постоянное (бессрочное) пользование, аренду)

Документ о праве пользования: договор аренды лесного участка б/н от 20.07.2007 г.
заготовка древесины

(тип документа о праве пользования, дата, номер, вид разрешенного использования лесов)

2.4.3. Поражено болезнями:

Болезнь / возбудитель	Порода	Встречаемость (% от запаса насаждения)	Степень поражения лесного насаждения (слабая, средняя, сильная)
Рак смоляной	С	6,0	
Гнили корневые	С	3,8	

2.5. Выборке подлежит 33,9 % деревьев (указывается общий % запаса деревьев, подлежащих рубке, от общего запаса насаждения),

в том числе:

без признаков ослабления _____ % (причины назначения); _____
 ослабленных _____ % (причины назначения) _____
 сильно ослабленных _____ % (причины назначения) _____
 усыхающих _____ % (причины назначения) _____
 свежего сухостоя _____ %,
 свежего ветровала 10,8 %;
 свежего бурелома 13,3 %;
 старого сухостоя 9,8 %;
 старого ветровала _____ %;
 старого бурелома _____ %;

2.6. Полнота лесного насаждения после уборки деревьев, подлежащих рубке, составит 0,6

Критич. полнота для данной категории лесн. насаж. и преобл. породы составляет не лимитируется

ЗАКЛЮЧЕНИЕ к инструментальному обследованию участка.

С целью предотвращения негативных процессов или снижения ущерба от их воздействия назначено:

Участковое лесничество	Урочище (дача)	Квартал	Выдел	Площадь выдела, га	Лесопатологический выдел	Площадь лесопатологического выдела, га	Вид мероприятия	Площадь мероприятия, га	Породы	Доля выбираемой древесины по запасу,	Рекомендуемый срок проведения мероприятия
1	2	3	4	5	6	7	8	9	10	11	12
Красногорское	-	134	21	2,9	-	-	ВСП	2,90	С	33,9	до 21.08.2026 г.

Ведомость временной пробной площади и абрис лесного участка прилагаются (приложение 2 и 3 к Акту).

РЕКОМЕНДАЦИИ по проведению мероприятий, не относящихся к мероприятиям по предупреждению распространения вредных организмов.

- соблюдение Правил пожарной безопасности в лесах, Правил заготовки древесины

Дата проведения ЛПО 22.08.2024 г.

Дата составления документа 26.08.2024 г.

Исполнитель работ по проведению лесопатологического обследования:

Фамилия, имя и отчество (при наличии) Зайцев Алексей Николаевич

Организация Филиал ФБУ "Рослесозащита" Центр защиты леса Владимирской области"

Должность Инженер-лесопатолог 1 категории отдела ЗЛ и ГЛПМ

Подпись  Телефон 8 (4922) 53-05-61

ВРЕМЕННАЯ ПРОБНАЯ ПЛОЩАДЬ № _____

1.1. Субъект Российской Федерации _____ Ивановская область _____

Лесничество _____ ОГКУ "Заволжское лесничество" _____

Участковое лесничество _____ Красногорское _____ Урочище (дача) _____

Квартал _____ 134 _____ Выдел _____ 21 _____ Площадь выдела _____ 2,9 _____ га.

Лесопатологический выдел _____ Площадь лесопатологического выдела _____ га.

1.2. Метод пересчета:

Сплошной, ленты пересчета, круговые площадки постоянного радиуса, реласкопические площадки
(нужное подчеркнуть)

Количество лент/площадок _____ 2 _____ шт. Размеры площадок (длина × ширина/радиус) _____ 9,8 _____ м.

Размер временной пробной площади: _____ 0,06 _____ га.

1.3. Фактическая таксационная характеристика насаждения:

Состав _____ 10С _____ возраст _____ 65 _____ лет; тип леса _____ СБР _____ полнота _____ 0,9 _____

бонитет _____ 2 _____ Запас на га _____ 290,2 _____ кбм Возобновление _____ благонадежное, _____

1.4. Номер очага вредных организмов: _____

Тип очага вредных организмов: _____ эпизодический _____ хронический _____ (подчеркнуть)

Фаза развития очага вредных организмов: _____ начальная, _____ нарастания численности, _____
собственно вспышка, _____ кризис _____ (подчеркнуть)

1.5. Причина ослабления, повреждения насаждения и время:

воздействия сильных ветров текущего года, повлекшие наклон более 10°, изгиб или вывал деревьев (код 881), воздействия шквалистых и ураганных ветров текущего года, повлекшие слом стволов деревьев (код 882), рак смоляной (код 371), гнили корневые (код 465).

Состояние насаждения : _____ сильно ослабленное лесное насаждение _____

Средневзвешенная категория состояния насаждения : _____ 2,81 _____

1.6. Назначенные мероприятия: _____ выборочная санитарная рубка _____

Исполнитель работ по проведению лесопатологического обследования:

Фамилия, имя и отчество (при наличии) _____ Зайцев Алексей Николаевич _____ Подпись _____ 

Дата составления документа _____ 26.08.2024 г. _____

ВЕДОМОСТЬ ПЕРЕЧЕТА ДЕРЕВЬЕВ

(для сплошного, ленточного и перечета на круговых площадках постоянного радиуса)

По насаждению: средневзвешенная категория состояния 2,81

Ступени толщины, см	Количество деревьев по категориям состояния, шт.																Всего		
	1		2		3		4		5		5 (а,б,в)			5 (г,д,е)			шт. / куб.м	в т. ч. подлежи т рубке, %	
	Н	З	Н	З	Н	З	Н	З	Н	З	Н	З	О	Н	З	О			
1	2	3	4	5	6	7	8	9	10	11	12	13	14	15	16	17	18	19	
8																			
12																			
16	2				5						3				1		11 / 1,87	36,4	
20	2		2		1						6				2		13 / 3,9	61,5	
24	2		2								4				2		10 / 4,7	60,0	
28	3		6														9 / 6,03		
32	1																1 / 0,91		
36																			
40																			
44																			
48																			
52																			
56																			
60																			
Итого, шт.	10		10		6						13				5		44 / 17,41	18	
Итого, куб.м	4,80		5,56		1,15						4,19				1,71		17,41	5,90	
Итого, % от запаса по насаждению	27,6		31,9		6,6						24,1				9,8		100,0	33,9	

Условные обозначения: Н - не заселено (не поражено, не повреждено), З - заселено стволовыми вредителями (поражено болезнями, повреждено огнем), О - отработано стволовыми вредителями.

Порода: Сосна Средневзвешенная категория состояния 2,81

Ступени толщины, см	Количество деревьев по категориям состояния, шт.																Всего		
	1		2		3		4		5		5 (а,б,в)			5 (г,д,е)			шт. / куб.м	в т. ч. подлежи т рубке, %	
	Н	З	Н	З	Н	З	Н	З	Н	З	Н	З	О	Н	З	О			
1	2	3	4	5	6	7	8	9	10	11	12	13	14	15	16	17	18	19	
8																			
12																			
16	2				5						3				1		11 / 1,87	36,4	
20	2		2		1						6				2		13 / 3,9	61,5	
24	2		2								4				2		10 / 4,7	60,0	
28	3		6														9 / 6,03		
32	1																1 / 0,91		
36																			
40																			
44																			
48																			
52																			
56																			
60																			
Итого, шт.	10		10		6						13				5		44 / 17,41	18	
Итого, куб.м	4,80		5,56		1,15						4,19				1,71		17,41	5,90	
Итого, % от запаса по породе	27,6		31,9		6,6						24,1				9,8		100,0	33,9	

Причины назначения в рубку деревьев категорий состояния:

1

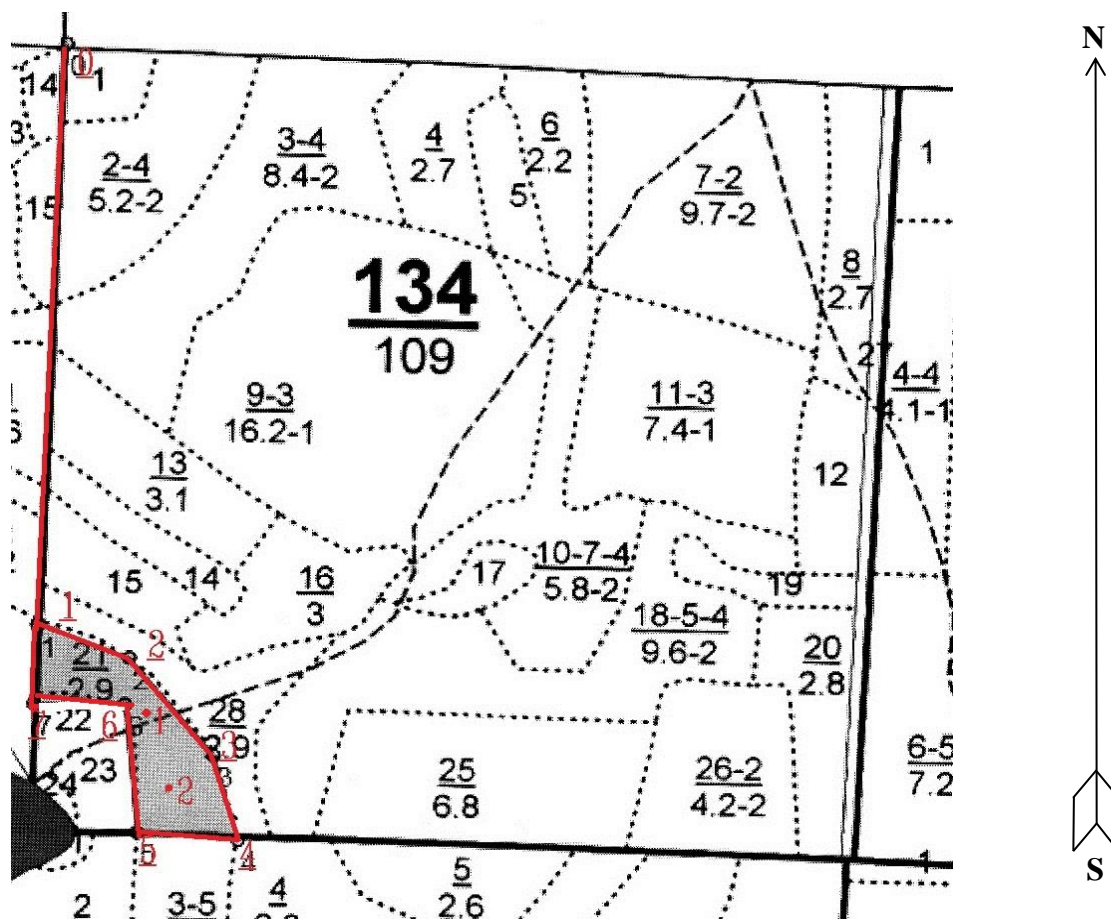
2

3

4

Абрис участка

М 1:10000



Условные обозначения: — Границы участка
• Круговые площадки

№ квартала	№ выдела	№ лесопатологического выдела	Размеры ленты (круговой площадки) перечета					Координаты начала, конца и поворотных точек лент перечета/центров круговых площадок перечета	
			№ ленты (площадки)	длина, м	ширина, м	радиус, м	площадь, м		
134	21		1			9,8	0,03	N57°484928	E42°782741
			2			9,8	0,03	N57°484132	E42°782860

Пространственное размещение лесопатологических выделов
(включается в Акт при выделении лесопатологических выделов, для указания пространственного расположения поврежденных и погибших насаждений)

Номера точек	Координаты		Длина, м
0-1	N57.493101	E42.780883	768
1-2	N57.486214	E42.780040	125
2-3	N57.485812	E42.781985	168
3-4	N57.484632	E42.783743	115
4-5	N57.483628	E42.784221	129
5-6	N57.483740	E42.782073	169
6-7	N57.485108	E42.781949	116

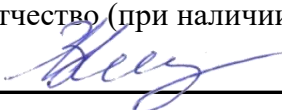
7-1	N57.485360	E42.779958	104
-----	------------	------------	-----

Исполнитель работ по проведению лесопатологического обследования:

Фамилия, имя и отчество (при наличии)

Зайцев Алексей Николаевич

Подпись



Дата составления документа

26.08.2024 г.

Фотофиксация лесных насаждений

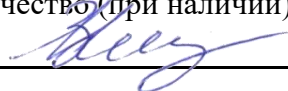


Исполнитель работ по проведению лесопатологического обследования:

Фамилия, имя и отчество (при наличии)

Зайцев Алексей Николаевич

Подпись



Дата составления документа

26.08.2024 г.



№ выдела	Площадь га	Состав. Подрост, подлесок, покров, почва, рельеф, особенности выдела. Отметка о порослевом происх. Наименование категорий незалес. земель. Хар. лесных культур. Кадастровая оценка	ЯРУС	Высота хруса	Элемент леса	Возраст	Высота	Диаметр	Класс	Группа	Бонитет	Тип леса	Полнота	Запас смораст. леса, кубм			Класс	Запас на выделе, кубм				Хозяйственные мероприятия		
														на 1 га	общий на выдел	в т.ч. по состав. породам		сухостоя (старого)	редкий	единич. дер	Захлабленность			
																					общая		лигнида	
1	2	3	4	5	6	7	8	9	10	11	12	13	14	15	16	17	18	19	20	21	22	23	24	
18	9.6	7С3В		1	23	7 С	85	23	26	5	6	2	СВР	0.6	230	2208	1546	1						Сплошная рубка Л. культуры
						3 В	70	22	22				В2				662	2						
		подрост: 10Е;(20); 2 м; 1 тыс.шт/га Особенности, Состав неоднородный, В выделе волоха																						
19	1	Болото																						
		Болота, Низинное, Осоковое, Береза, % зарастания - 10																						
20	2.8	Лесосека текущего года																						
		6С4В		1	23	6 С	85	23	26		0	1	СВР	0.6	230	644	386	1						
						4 В		22	24				В2				258	2						
21	2.9	10С		1	20	10 С	65	20	22	4	5	2	СВР В2	0.9	300	870	870	1						
		озу: Водоохранная зона водных объектов, болот																						
22	0.9	10С		1	18	10 С	50	18	18	3	4	1	СВР В2	0.7	200	180	180							
		озу: Водоохранная зона водных объектов, болот																						
23	1.1	10С		1	20	10 С	70	20	24	4	5	2	СВР	0.7	230	253	253	1						
		Единичные деревья		9	23	10 С	110	23	32				В2		10			1				11		
		10С																						
		озу: Водоохранная зона водных объектов, болот Особенности, Есть место отдыха и курения																						
24	0.1	10С		1	8	10 С	20	8	8	1	1	1	СВР В2	0.5	60	6	6							
		озу: Водоохранная зона водных объектов, болот Особенности, Есть место отдыха и курения																						
25	6.8	Лесосека текущего года																						
		8С2В		1	24	8 С	85	24	28		0	1	СВР	0.6	250	1700	1360	1						
						2 В		22	22				В2				340	2						
26	4.2	Лесные культуры																						
		3Е3С2В2ОС		1	11	3 Е	27	10	10	2	2	2	ЕЧ	0.6	80	336	101							
						3 С		10	10				В3				101							
						2 В		12	12								67							
						2 ОС		12	12								67							
		Особенности, Насаждение пройдено рубкой																						